

SAMO-INSTALACE NABÍJECÍ STANICE ELEKTROKOL POWERBOX.ONE

Tento MANUÁL se vztahuje k instalaci zařízení nabíjecí stanice pro elektrokola Powerbox.ONE - 4 Port nebo 6 port a k instalaci zařízení vybavené Powerbox.ONE CASE.

OBECNÉ INFORMACE

Nabíjecí stanici Powerbox.ONE smí instalovat pouze osoba s odbornou způsobilostí v elektrotechnice dle vyhlášky zák. č. 50/1978 Sb. (§ 6 a vyšší), v platném znění.

Ujistěte se, že stávající elektroinstalace v objektu, na který budete instalovat nabíjecí stanici Powerbox.ONE, splňuje následující požadavky:

- Okruh s jištěním min 16A+
- Instalovaný proudový chránič
- Volná svorkovnice pro napojení CYKY kabelu, případně zásuvka v objektu

Doporučujeme instalaci nabíjecí stanice na stěnu vně nebo uvnitř budovy. Instalace na samostatný Sloupek je též možná, ale vyžaduje individuální řešení ukotvení, které není v tomto materiálu popisováno.

Box nabíjecí stanice je připevněn a svislou stěnu objektu čtyřmi nebo výjimečně i 2 vruty, dle povahy podkladu. Kabelový průchod napájení je realizován skrz záda Boxu, nebo z jeho levé, pravé či spodní strany.

PŘÍPRAVA INSTALACE

Zařízení musí být instalováno na nosnou stěnu, do které lze umístit hmoždinky a jejíž podklad je dostatečně rovný tak, aby záda Boxu dosedly celou plochou ke stěně.

Na zadní straně Boxu jsou vyznačeny možné kotvící otvory. Podle tvrdosti materiálu stěny se rozhodnete zda-li budete stanici kotvit na dvě nebo čtyři hmoždinky.

Na nosné stěně, kde bude umístěn Powerbox si před-vrtejte otvory pro hmoždinky, nebo jiný typ kotvení (dle typu a skladby stěny).

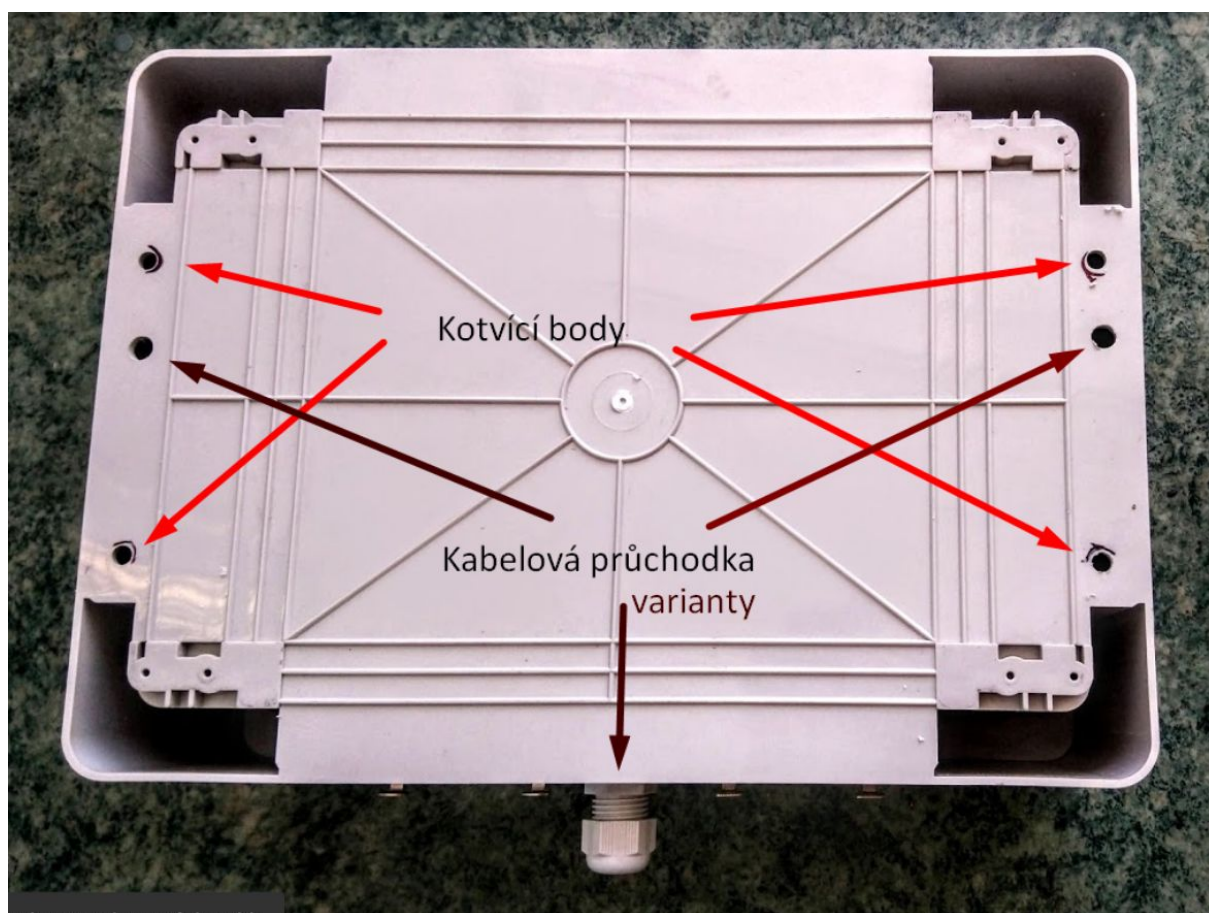
Box 4P lze kotvit na 2 nebo na 4 kotvy. V případě dostatečně kvalitního podkladu (cihla, beton, porobeton) stačí kotvení na 2 místech, v případě měkkých materiálů (dřevo, OSB, vnější izolace) kotvit na 4 místech. Vyvrtejte otvory dle vaší volby v zádech plastového obalu Boxu. Doporučujeme průměr vrutu Ø 6 mm.

Box 6P a box 4P CASE kotvit vždy na 4 kotvy.

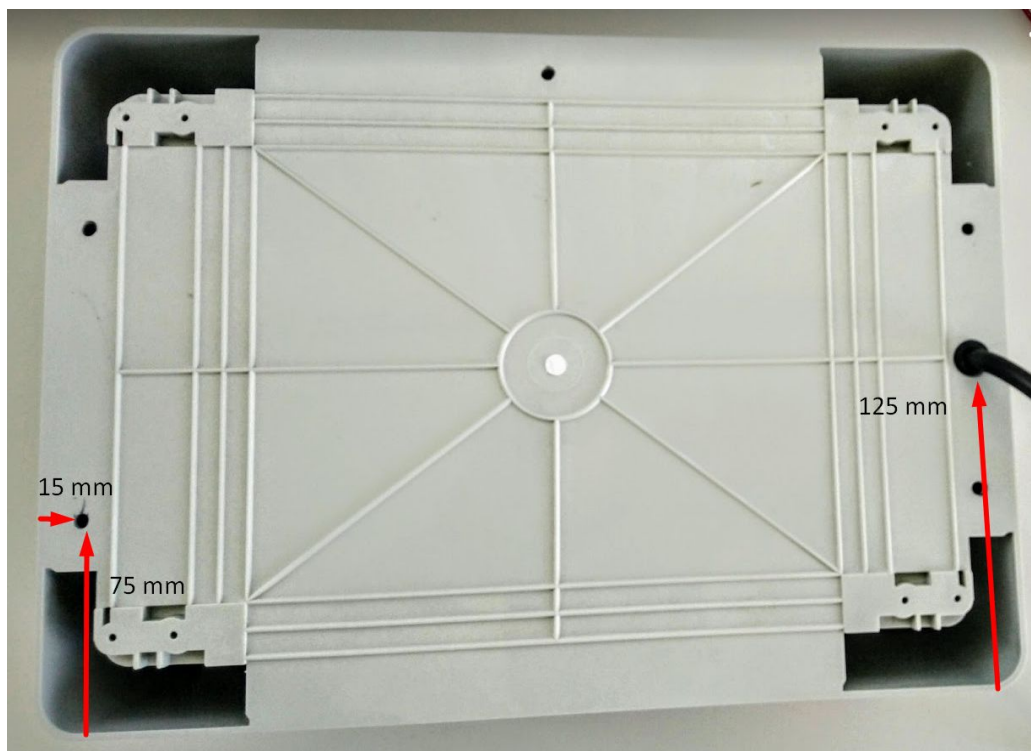
Pokud jste v objednávce požadovali, aby kabelový průchod byl řešen **přes záda nabíjecí stanice**, je zde již otvor pro kabel včetně průchodky a kabelu. V tom případě určuje umístění stanice na stěně a pozici kotvení pozice průchodky napájecího kabelu.

Pokud jste v objednávce požadovali, aby kabelový průchod byl řešen **zespodu nebo z boku**, lze otvory pro kabelovou průchodku využít i ke kotvení.

Zde varianty průchodu kabelu:

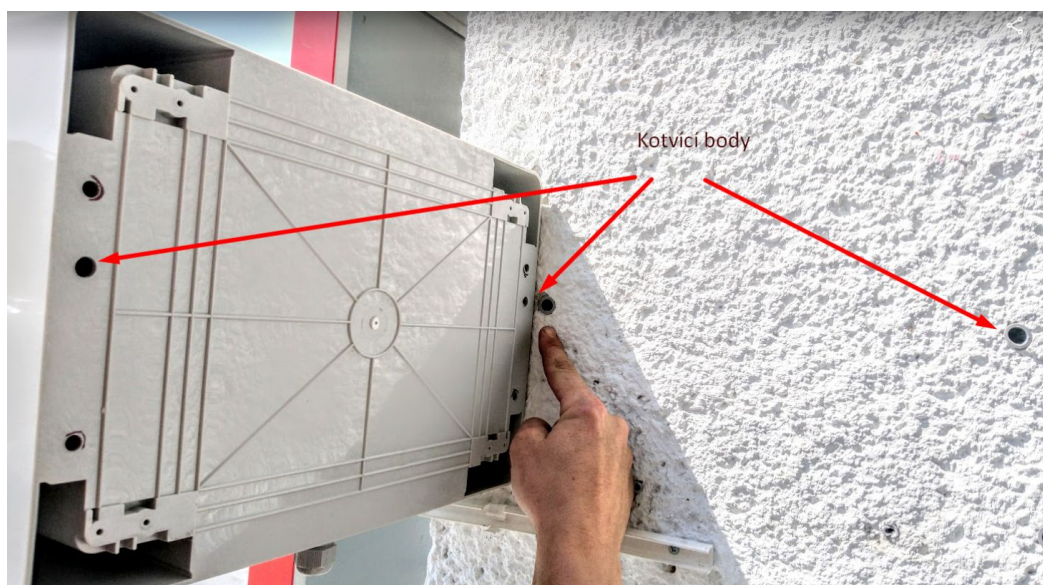


Rozteč kotevňích bodů při kotvení na 4 body.
Pozice výstupu připojení "přes záda":



POSTUP MOŽNÉ INSTALACE

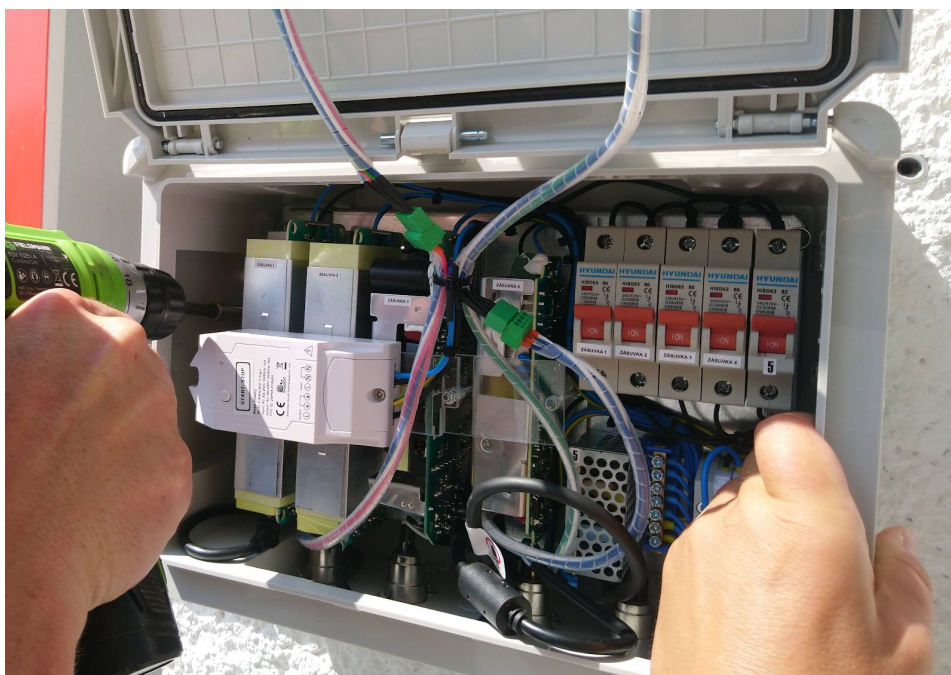
1. Zkontrolujte si pozici všech předvrtaných otvorů. Zde příklad kotvení na 2 kotvy a spodní kabelová průchodka.



2. S použitím aku-šroubováku fixujete stanici vruty. Doporučujeme využít křížové šrouby s dostatečně velkou hlavou a délkou alespoň 80 mm. Na fotografiích je pevná betonová stěna, fixace na 2 vruty.



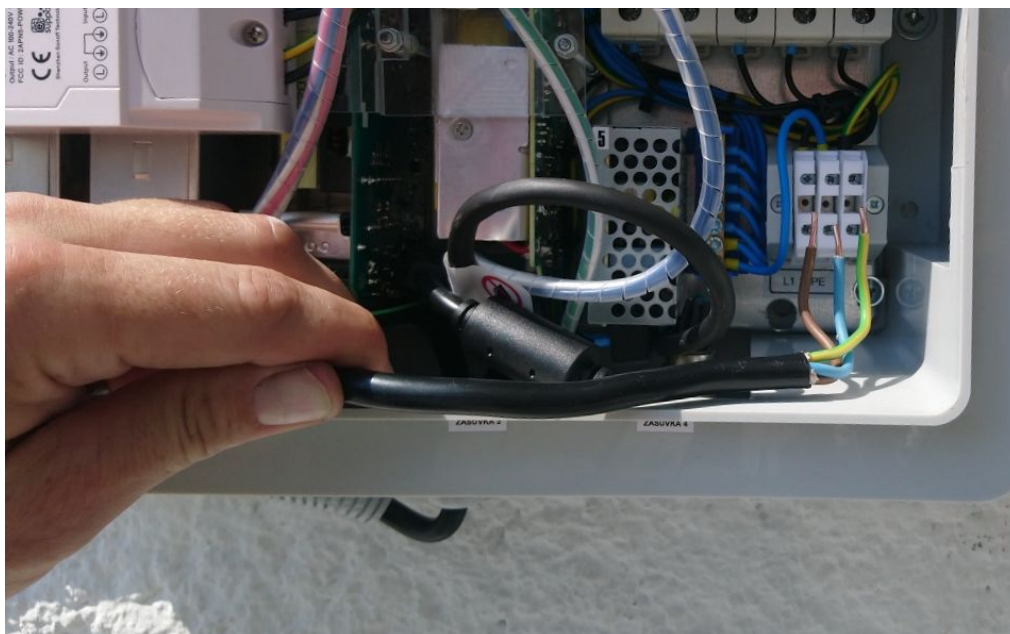
3. Aby byla instalace rychlá a jednoduchá, doporučujeme vždy spolupráci dvou osob.



4. Po instalaci stanice je třeba Powerbox připojit. Na ukázkovém případě vidíte stanici se spodní průchodkou.



5. Doporučujeme počítat s delším kabelem, aby nedošlo k jeho nadměrnému namáhání a ohýbání, připojte vodiče i uzemnění do označených bodů.



6. Gratulujeme k úspěšné instalaci, pokračujte s oživením a testem stanice.



Po provedení instalace stanice pokračujte prosím pečlivým přečtením

[Návodu na PROVOZOVÁNÍ NABÍJECÍ STANICE.](#)

Pokud je Vaše nabíjecí stanice Powerbox.ONE vybavena spínacím IoT segmentem (Snoff), doporučujeme vám po zprovoznění stanice též spárování s vaším telefonem, abyste mohli stanici jednoduše obsluhovat.

Použijte prosím návod “[POWERBOX.ONE - Manuál pro párování WiFi spínače](#)”.

POSTUP INSTALACE V PŘÍPADĚ INSTALACE NABÍJECÍ STANICE VČETNĚ POWERBOX CASE

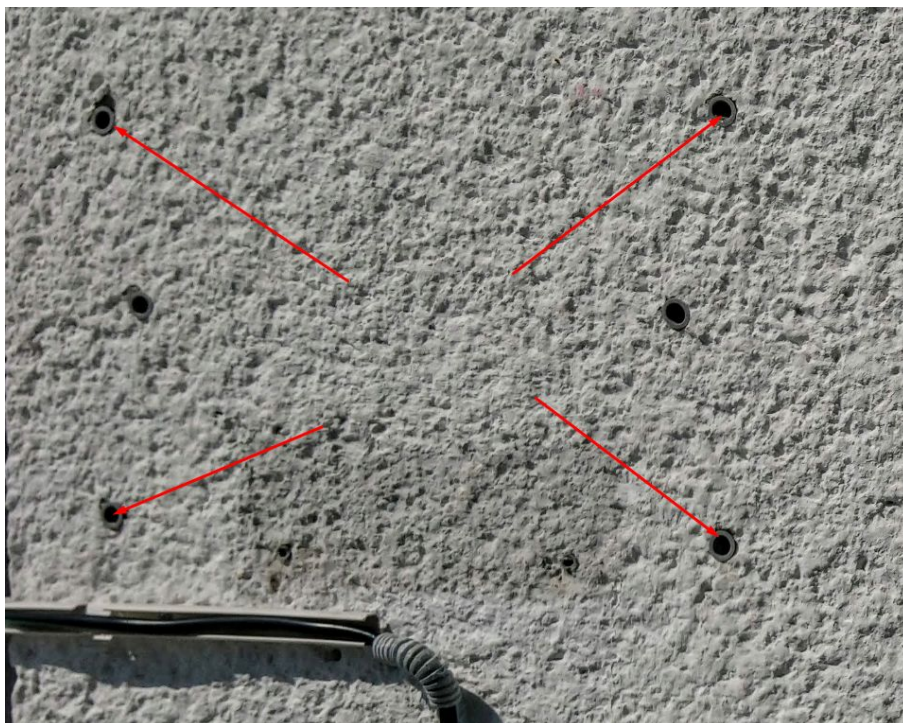
1. Powerbox CASE sestává ze zadního nosného dílu a předního dílu



2. Podle typu průchodky a přívodu elektřiny definujte místo instalace a vyznačte si body pro na vrtání hmoždinek



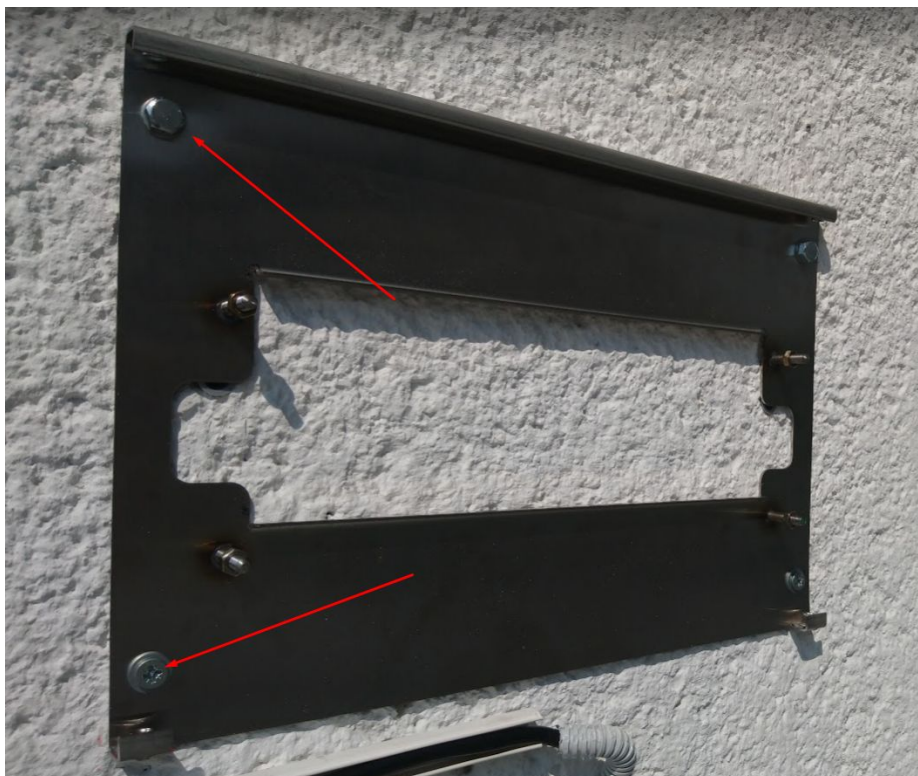
3. Do nosné stěny vyvrtejte a umístěte hmoždinky ve správné pozici, doporučujeme průměr vrutu Ø 6 mm. Připravte si dostatečně dlouhý připojovací kabel.



4. Připevněte zadní nosný díl CASE ke stěně na 4 vruty.



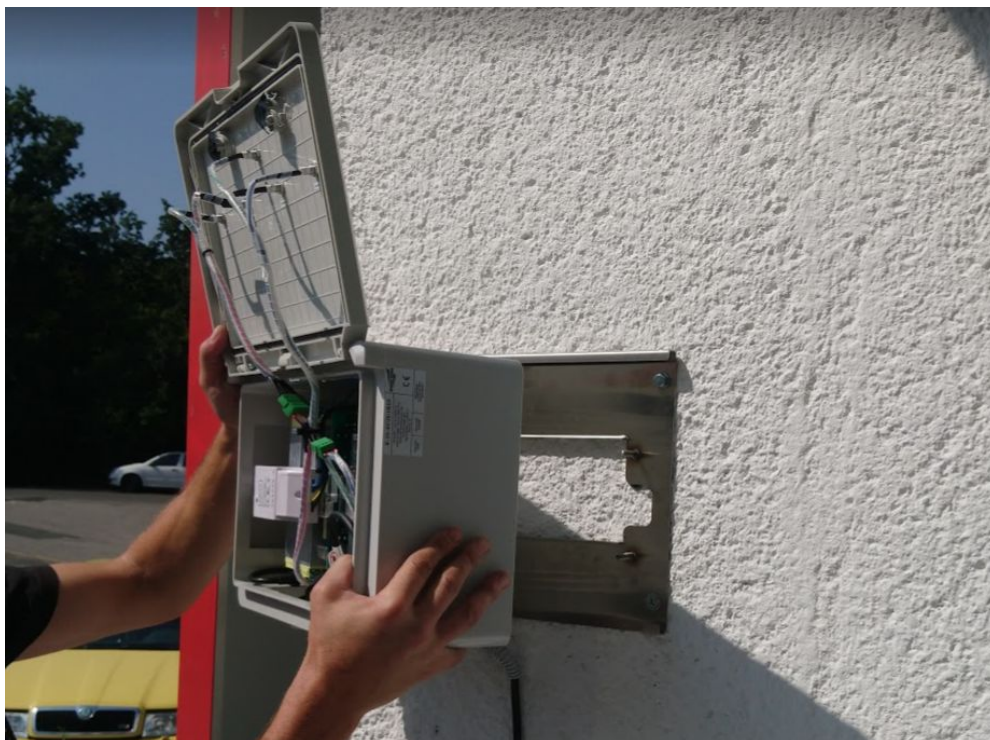
Lze použít jak 6 hran tak běžný křížový šroub, doporučujeme min délku 80 mm.



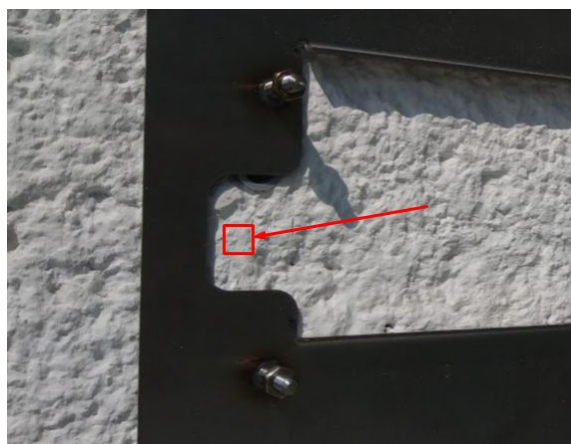
5. Horní část CASE nasadíte na vrchní drážku a ujistěte se, že je základna instalována vodorovně.



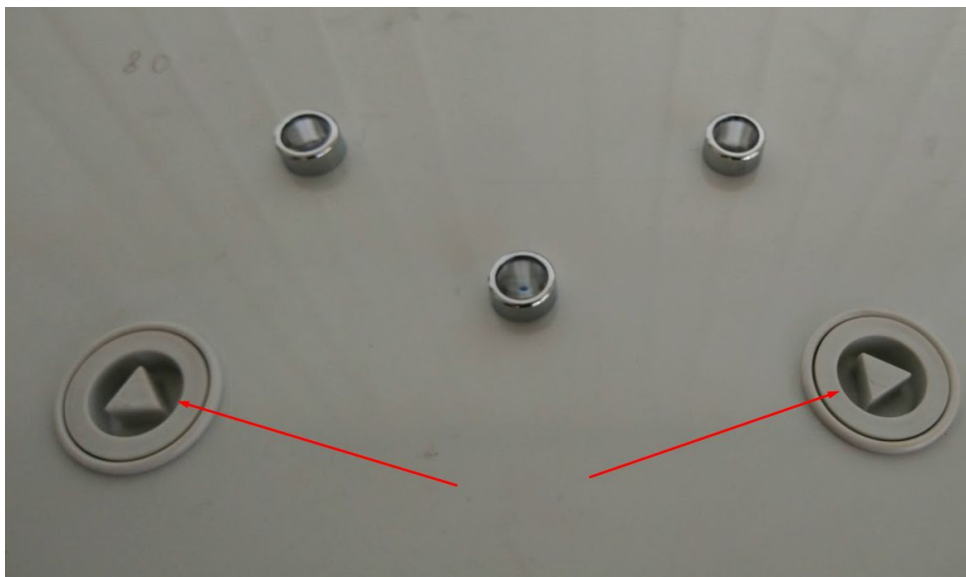
6. Nyní nasadte Powerbox.ONE na připravené nastřelené šrouby. K fixaci využijte matky, které jsou na šroubení připraveny.



7. Nyní proveďte připojení Powerboxu k elektřině, ze strany nebo ze zády. V případě zadního propojení bude průchodka umístěna ve výřezu v zadním dílci (na levé nebo pravé straně, dle vaší objednávky)



8. Pro instalaci do CASE musí být Powerbox.ONE vybaven místo uzamykatelných klíčků těmito trojrannými zámky.



9. Nasadte CASE na Powerbox. Pozice LED indikátorů musí 100% odpovídat předvrtaným otvorům.



10. Zafixujte CASE k zadnímu dílu prostřednictvím 4 bezpečnostních šroubů. K jejich fixaci je nutná speciální pomůcka - hvězdička se 6 vrcholy a otvorem.



11. Gratulujeme k úspěšné instalaci nabíjecí stanice Powerbox.ONE včetně CASE



Po provedení instalace stanice pokračujte prosím pečlivým přečtením

[Návodu na PROVOZOVÁNÍ NABÍJECÍ STANICE.](#)

Pokud je Vaše nabíjecí stanice Powerbox.ONE vybavena spínacím IoT segmentem (Snoff), doporučujeme vám po zprovoznění stanice též spárování s vaším telefonem, abyste mohli stanici jednoduše obsluhovat.

Použijte prosím návod “[POWERBOX.ONE - Manuál pro párování WiFi spínače](#)”.

V případě, že nabíjecí stanice nefunguje dle očekávání, nebo že vám nebyl dodán nějaká výše popsaná součást, prosíme vás o nahlášení e-mailem na adresu:

powerbox@ekolo.cz.

V případě, že nám posíláte cokoli zpět:

Technik Powerbox.one
ekolo.cz s.r.o.
Pod Višňovkou 29
140 00 Praha 4

Telefon pro dopravce (neslouží jako infolinka): 777 797 460.

KONTAKT NA VÝROBCE:

Hlavním kontaktním bodem pro jakékoliv hlášení a zasílání fotek nebo videí je emailová adresa POWERBOX@EKOLO.CZ.

V případě, že si nevíte s něčím rady:

Může vám s konkrétním problémem pomoci Instalační a revizní technik Powerbox.ONE, tel.: +420 777 797 230 (pokud nezvedá, zavoláme vám zpět).